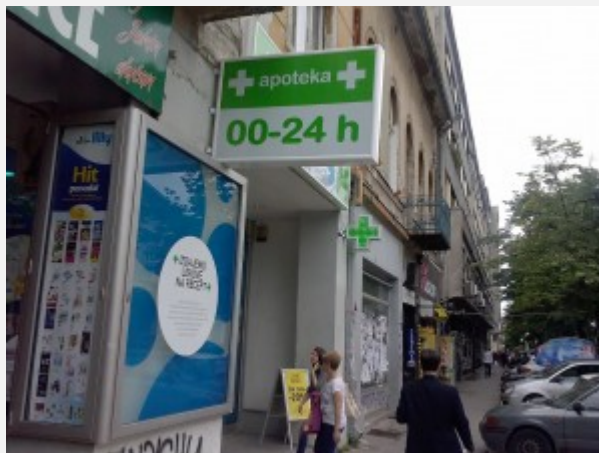


Pančevo ponovo ima apoteku koja dežura celu noć

Naši sugrađani kojima uveče zatreba neki lek više ne moraju da brinu, jer ponovo postoji apoteka koja dežura celu noć.



Ona se nalazi u okviru drogerije „Lili”, preko puta Studentskog doma, na početku Ulice Dimitrija Tucovića. Radno vreme apoteke produženo je do 22 sata, do kada je moguće ući u nju. Posle tog vremena oni kojima je potreban neki lek treba da dođu do šaltera na ulaznim vratima, da kucaju i pozovu dežurnog prodavca.

Podsećamo da je do štrajka zaposlenih u Apotekarskoj ustanovi Pančevo u našem gradu svake noći dežurala po jedna apoteka.

M. G.